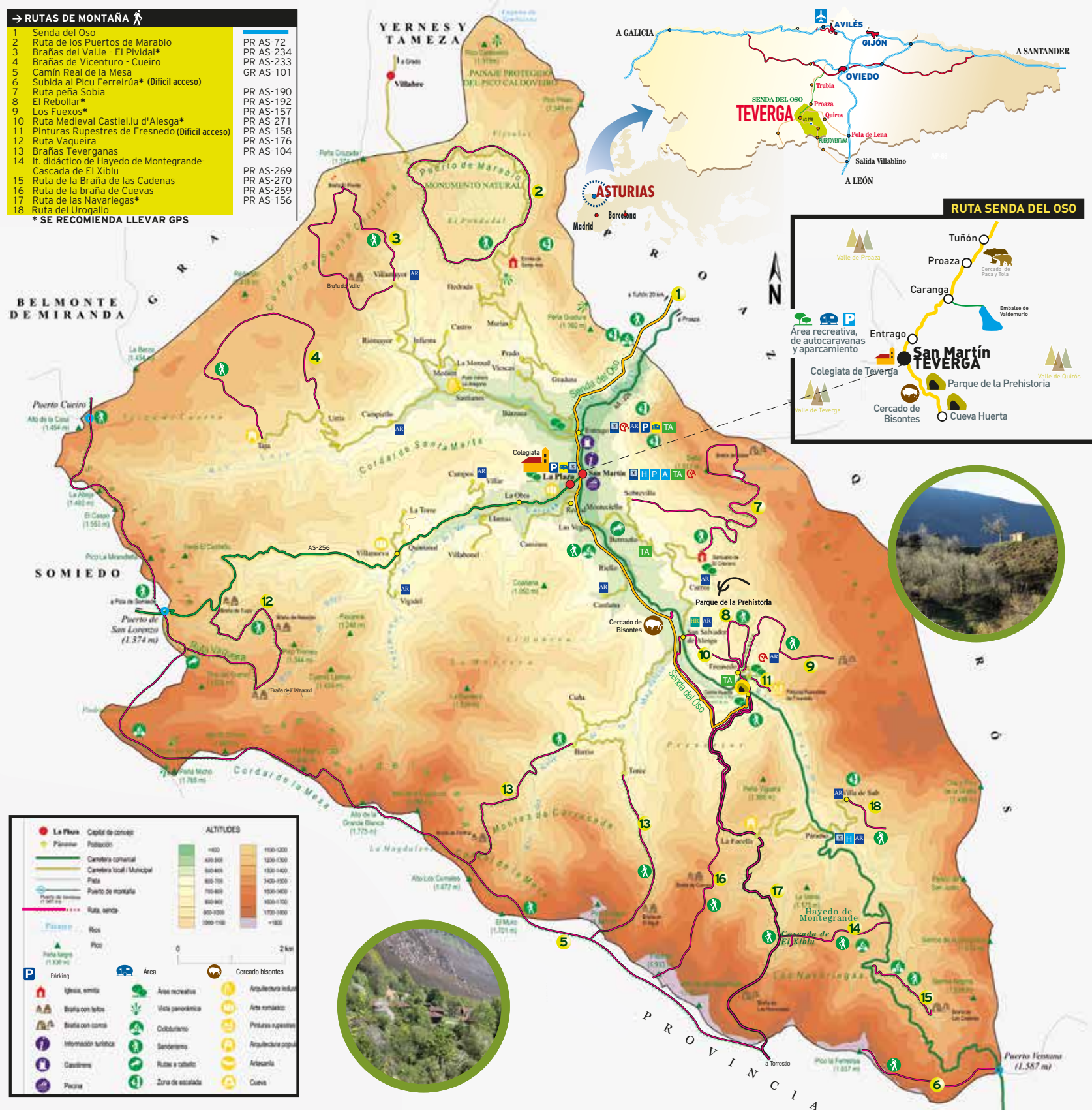


- RUTAS DE MONTAÑA**
- Senda del Oso
 - Ruta de los Puertos de Marabio
 - Brañas del Val.le - El Pividal*
 - Brañas de Vicenturo - Cuevo
 - Camin Real de la Mesa
 - Subida al Pícu Ferreirúa* (Difícil acceso)
 - Ruta Peña Sobia
 - El Rebolllar*
 - Los Fuexos*
 - Ruta Medieval Castiel.lu d'Alesga*
 - Pinturas Rupestres de Fresnedo (Difícil acceso)
 - Ruta Vaqueira
 - Brañas Tevergasnas
 - It. didáctico de Hayedo de Montegrande- Cascada de El Xiblu
 - Ruta de la Braña de las Cadenas
 - Ruta de la braña de Cuevas
 - Ruta de las Navariegas*
 - Ruta del Urogallo
- * SE RECOMIENDA LLEVAR GPS

- PR AS-72
- PR AS-234
- PR AS-233
- GR AS-101
- PR AS-190
- PR AS-192
- PR AS-157
- PR AS-271
- PR AS-158
- PR AS-176
- PR AS-104
- PR AS-269
- PR AS-270
- PR AS-259
- PR AS-156



BELMONTE DE MIRANDA

SOMIEDO

| ALTITUDES | |
|-----------|------------|
| 400 | 1100-1200 |
| 600-800 | 1300-1300 |
| 800-1000 | 1300-1400 |
| 1000-1100 | 1400-1500 |
| 1100-1200 | 1500-1600 |
| 1200-1300 | 1600-1700 |
| 1300-1400 | 1700-1800 |
| 1400-1500 | 1800-1900 |
| 1500-1600 | 1900-2000 |
| 1600-1700 | 2000-2100 |
| 1700-1800 | 2100-2200 |
| 1800-1900 | 2200-2300 |
| 1900-2000 | 2300-2400 |
| 2000-2100 | 2400-2500 |
| 2100-2200 | 2500-2600 |
| 2200-2300 | 2600-2700 |
| 2300-2400 | 2700-2800 |
| 2400-2500 | 2800-2900 |
| 2500-2600 | 2900-3000 |
| 2600-2700 | 3000-3100 |
| 2700-2800 | 3100-3200 |
| 2800-2900 | 3200-3300 |
| 2900-3000 | 3300-3400 |
| 3000-3100 | 3400-3500 |
| 3100-3200 | 3500-3600 |
| 3200-3300 | 3600-3700 |
| 3300-3400 | 3700-3800 |
| 3400-3500 | 3800-3900 |
| 3500-3600 | 3900-4000 |
| 3600-3700 | 4000-4100 |
| 3700-3800 | 4100-4200 |
| 3800-3900 | 4200-4300 |
| 3900-4000 | 4300-4400 |
| 4000-4100 | 4400-4500 |
| 4100-4200 | 4500-4600 |
| 4200-4300 | 4600-4700 |
| 4300-4400 | 4700-4800 |
| 4400-4500 | 4800-4900 |
| 4500-4600 | 4900-5000 |
| 4600-4700 | 5000-5100 |
| 4700-4800 | 5100-5200 |
| 4800-4900 | 5200-5300 |
| 4900-5000 | 5300-5400 |
| 5000-5100 | 5400-5500 |
| 5100-5200 | 5500-5600 |
| 5200-5300 | 5600-5700 |
| 5300-5400 | 5700-5800 |
| 5400-5500 | 5800-5900 |
| 5500-5600 | 5900-6000 |
| 5600-5700 | 6000-6100 |
| 5700-5800 | 6100-6200 |
| 5800-5900 | 6200-6300 |
| 5900-6000 | 6300-6400 |
| 6000-6100 | 6400-6500 |
| 6100-6200 | 6500-6600 |
| 6200-6300 | 6600-6700 |
| 6300-6400 | 6700-6800 |
| 6400-6500 | 6800-6900 |
| 6500-6600 | 6900-7000 |
| 6600-6700 | 7000-7100 |
| 6700-6800 | 7100-7200 |
| 6800-6900 | 7200-7300 |
| 6900-7000 | 7300-7400 |
| 7000-7100 | 7400-7500 |
| 7100-7200 | 7500-7600 |
| 7200-7300 | 7600-7700 |
| 7300-7400 | 7700-7800 |
| 7400-7500 | 7800-7900 |
| 7500-7600 | 7900-8000 |
| 7600-7700 | 8000-8100 |
| 7700-7800 | 8100-8200 |
| 7800-7900 | 8200-8300 |
| 7900-8000 | 8300-8400 |
| 8000-8100 | 8400-8500 |
| 8100-8200 | 8500-8600 |
| 8200-8300 | 8600-8700 |
| 8300-8400 | 8700-8800 |
| 8400-8500 | 8800-8900 |
| 8500-8600 | 8900-9000 |
| 8600-8700 | 9000-9100 |
| 8700-8800 | 9100-9200 |
| 8800-8900 | 9200-9300 |
| 8900-9000 | 9300-9400 |
| 9000-9100 | 9400-9500 |
| 9100-9200 | 9500-9600 |
| 9200-9300 | 9600-9700 |
| 9300-9400 | 9700-9800 |
| 9400-9500 | 9800-9900 |
| 9500-9600 | 9900-10000 |

La Plaza Capital de concejo
Plaza Potación
Cañera Cañera conal
Cañera Cañera local / Municipal
Paño Paño
Puerto de montaña Puerto de montaña
Ruta, senda Ruta, senda

Parque Parque
Área Área
Cercado bisontes Cercado bisontes

Ubieta, ermita Ubieta, ermita
Braña con tellos Braña con tellos
Braña con corrales Braña con corrales
Información turística Información turística
Castellu Castellu
Picinu Picinu

Área recreativa Área recreativa
Vista panorámica Vista panorámica
Colección Colección
Senderu Senderu
Ruta a caballo Ruta a caballo
Zona de escalada Zona de escalada

Arquitectura históricu Arquitectura históricu
Arte rupestre Arte rupestre
Pinturas rupestres Pinturas rupestres
Arquitectura popular Arquitectura popular
Artesanía Artesanía
Cuevu Cuevu



BUSCA EL NORTE
www.tevergaturismo.es

TEVERGA

ASTURIAS

PARQUE NATURAL Y RESERVA DE LA BIOSFERA



Natural park and biosphere reserve

Teverga forma parte del Parque Natural de Las Ubiñas-La Mesa, declarado Reserva de la Biosfera (2012). Entre otros muchos lugares de interés, cuenta con el Monumento Natural de Cueva Huerta y el Puerto de Marabio, además del espectacular Hayedo de Montegrando, uno de los mayores de Asturias, por el que discurre una ruta de senderismo accesible que finaliza en la cascada del Xiblu.

Teverga is part of the Nature Park of Las Ubiñas-La Mesa, listed as Biosphere Reserve (2012).



CUEVA HUERTA

Huerta Cave Natural Monument



MONUMENTO NATURAL DE CUEVA HUERTA

Es una de las mayores cavidades de la Cordillera Cantábrica, forma parte de un conjunto Kárstico importante. Visitas guiadas: Deporventura T 666 557 630 T 666 55 76 28

It is one of the largest caves of the Cantabrian Mountains. It is part of a major limestone site. Guided tours: Deporventura T 666 557 630 T 666 55 76 28



RELACIÓN DE EMPRESAS

HOTELES RURALES

ALESGA HR ★★
T.- 985 76 44 33
www.alesgahotelrural.com
LA POSTA DEL CAMÍN REAL HR ★★
T.- 641 35 43 00
www.hotellapostadelcaminreal.com

HOTELES TURÍSTICOS

BALCÓN DE AGÜERA H ★★
T.- 670 57 91 89 / 985 76 43 19
www.balcondeaguera.com
CASA MANOLO H ★
T.- 985 76 43 82
www.hotelcasamanolo.es

CASAS DE ALDEA

TERRA ASTURIAS ★★
T.- 649 53 99 81
www.terra-asturias.com
PEÑA SOBIA ★★
T.- 686 24 59 11
www.casaaldeapenasobia.com

AURORA I y II

T.- 985 76 46 21
www.tevergaturismo.com/alojamientos/
CASA INÉS II ★
T.- 985 76 46 22
www.fresnedoteverga.com/
LA CARROZAL ★ T.- 629 972 297
www.lacarrozal.com

ALBERGUES

ALBERGUE SAN MARTÍN
T.- 985 24 52 67
www.albergueteverga.com

APARTAMENTOS RURALES

BALCÓN REAL ★★
T.- 606 684 741 / 684 611 880
www.casasruralesendadeloso.com
BLANCA ★★
T.- 985 76 41 58 / 696 31 37 65
www.apartamentosblanca.com
EL PRIVILEGIO ★★
T.- 985 27 29 50 / 680 53 20 34
www.apartamentoselprivilegio.es
FUENCLARA ★★
T 675 61 35 96 / 605 242 279
www.fuenclara.es
LA ESCUELA ★★
T 985 76 41 81 / 699 041 862
www.apartamentosruraleslaescuela.com
ALOJAMIENTOS RURALES TEVERGA ★★
T.- 985 24 52 67 / 666 55 76 30
www.alojamientorurales-teverga.es
MONTEGRANDE ★★
T 985 27 18 13 / 617 50 19 66
www.turismomontegrando.es

PEÑA SOBIA

T.- 985 76 40 90
www.apartamentoruralteverga.com
RINCÓN DEL DUENDE ★★
T.- 605 790 731
https://apartamentosrincondelduende.com

VALDECARZANA ★★
T.- 699 44 42 42 - 699 44 42 41
www.apartamentosvaldecarzana.com

RESTAURANTES/BARES

ALADINO T.- 985 76 42 19
www.balcondeaguera.com
BAR NUEVO T.- 985 76 42 80
LA CHABOLA T.- 985 76 41 36
LA POSTA DEL CAMÍN REAL
T.- 641 35 43 00
www.hotellapostadelcaminreal.com
LA TEVERGANA-CONFITERIA
T.- 985 76 42 79
www.latevergana.wordpress.com
LAUREANO T.- 985 76 42 13
MANOLO
T.- 985 76 43 82 - 985 76 41 84
http://www.hotelcasamanolo.es
PEÑA SOBIA
T.- 985 76 40 90
www.vivirasturias.com/penasobia
PULPERÍA CASA GALLEGA
T.- 659 989 205

TURISMO ACTIVO

CUADRA SOBIA
T.- 630 54 42 41
www.cuadrasobia.com
DEPORVENTURA-CUEVA HUERTA
T.- 666 557 630 / 666 557 628
www.deporventura.es
MAQUILA AVENTURA
T.- 676 374 821
www.maquilaventura.com
TEVERASTUR OCIO Y AVENTURA
T.- 608 234 628 / 985 76 46 23
www.teverastur.es

PENSIONES

BAR NUEVO T.- 985 76 42 80
LAUREANO T.- 985 76 42 13

BARES

NARCISO T.- 985 76 42 45
LA TASQUINA T.- 649 969 167
LA SALA T.- 646 629 846
PUB LUNA T.- 696 810 988
LA CAJA T.- 609 01 51 29
JULIO T.- 985 76 46 19
PARES Y NONES T.- 680 96 38 29

TELÉFONOS DE INTERÉS

Oficina de Turismo T.- 985 76 42 02/93
FARMACIA T.- 985 76 44 21
CENTRO DE SALUD T.- 985 76 43 55
GUARDIA CIVIL T.- 985 76 42 30

DESCUBRE TODOS LOS SERVICIOS DE TEVERGA A TU ALCANCE



PARQUE DE LA PREHISTORIA



Prehistory Park

Alberga la colección de arte rupestre más importante del mundo (Paleolítico Superior). Además cuenta con una pareja de caballos Przewalski, dos bisontes europeos adultos y una cría nacida en Teverga (Único ejemplar nacido en Asturias en los últimos 10.000 años).

www.parquedelaprehistoria.es
T 902 30 66 00 / 985 76 47 39

PREHISTORY PARK It houses the largest collection of cave art in the world (Upper Paleolithic). It also has a couple of Przewalski horses, two European adult bison and one calf born in Teverga (The only one born in Asturias in the last 10,000 years).

www.parquedelaprehistoria.es
T 902 30 66 00/985 76 47 39



ABRIGOS RUPESTRES DE FRESNEDO (ACCESO DIFÍCIL)

Desde la ruta PR AS-158, se accede a cinco abrigos en los que se puede disfrutar de pinturas rupestres prehistóricas (Edad del Bronce).

FRESNEDO ROCK SHELTER (DIFFICULT ACCESS) From the PR AS-158 route, you may reach five rock shelters where you can enjoy prehistoric cave paintings (Bronze Age).

PATRIMONIO



Heritage



IGLESIA DE SANTA MARÍA DE VILLANUEVA (B.I.C.). Templo románico en el que destacan sus capiteles y pila bautismal.

CHURCH OF SAINT MARY (Santa María) OF VILLANUEVA (Site of cultural interest). Romanesque temple in which the capitals and baptismal font stand out.

COLEGIATA DE SAN PEDRO Y SUS MOMIAS (B.I.C.) Ejemplo único del paso del prerrománico al románico (SXI). Alberga las momias del Marqués de Valdecarzana y su hijo. Visitas guiadas: T 696 81 69 15

COLLEGIATE CHURCH OF SAINT PETER (San Pedro) AND ITS MUMMIES (Site of cultural interest). Only example of a transition building from Pre-Romanesque to Romanesque (11th C.). It houses the mummies of a Valdecarzana Marquess and his son. Guided visits. T 696 81 69 15

ETNOGRAFÍA Y PATRIMONIO INDUSTRIAL Destacan las brañas, pastos situados en lugares altos de las montañas que conservan cabañas de piedra con cubierta de teja o escoba (teitos) y corros o cabanos (construcciones circulares con falsa cúpula de piedra). Una muestra del pasado minero es el Castillete de San Jerónimo (Santianes) que cuenta con una sala de máquinas recuperada. Brañas que conservan cabañas de piedra con cubierta de teja o escoba (teitos) y corros o cabanos (construcciones circulares con falsa cúpula de piedra).

ETHNOGRAPHY AND INDUSTRIAL HERITAGE Mountain pastures preserving stone huts with tiled or thatched roofs (teitos) and corros or cabanos (circular constructions with false stone domes). Saint Jerome's Headframe (Castillete de San Jerónimo) in Santianes is a sample of its mining past, displaying a recovered engine room.

